



UNILUX

---

LOOMPA



Référence : 400202311



Référence : 400202312



Référence : 400202313



Référence : 400202314

LOOMPA séduit par son design moderne et sa lumière douce et ajustable, idéale pour illuminer avec élégance tout espace, intérieur ou extérieur. Son mât robuste associé à sa tête géométrique créent un contraste saisissant qui sublime son allure contemporaine.

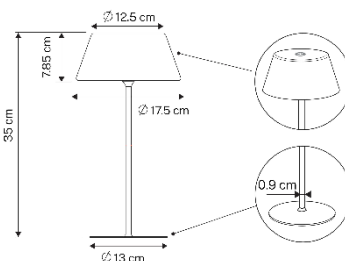


- **Autonome** : avec sa batterie lithium-ion de 1800 mAh intégrée dans sa tête, LOOMPA offre une liberté totale de placement et est idéale pour éclairer tous vos espaces sans contrainte de câbles.
- **Variation de l'intensité lumineuse** : ajustez la luminosité selon 3 niveaux d'intensité en un geste grâce à son bouton tactile discret situé sur la tête.
- **Design** : sa tête géométrique est mise en valeur par un mât à la fois fin et solide, reposant sur une base métallique, créant ainsi un contraste saisissant.
- **Résistante à l'eau** : avec son indice IP 44, LOOMPA est résistante aux projections d'eau et sera parfaite pour illuminer vos espaces intérieurs et extérieurs.
- **Antichocs** : ses matériaux robustes et de qualité font de LOOMPA une lampe parfaite pour un usage à l'extérieur quel que soit le temps.
- **Pratique** : LOOMPA se recharge facilement par un port USB-C (câble fourni).

**Hauteur** : 31 cm  
**Diamètre de la base** : 13 cm

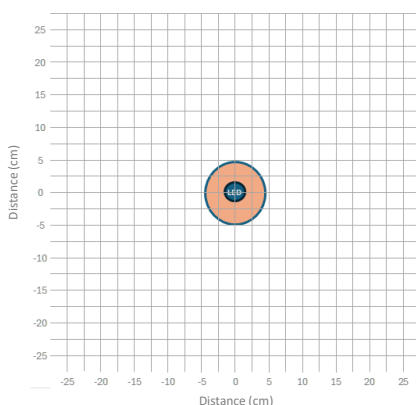
**Matériaux** : tête en PE (polyéthylène) / mât et base en métal

**Garantie** : 2 ans



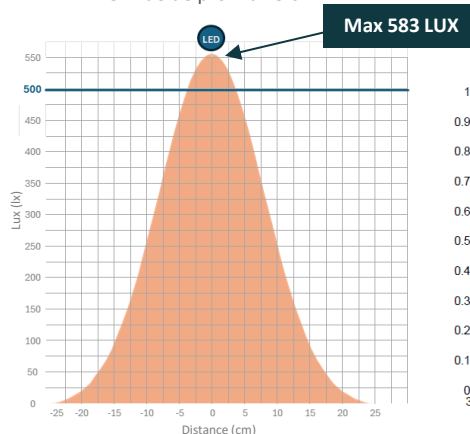
## Caractéristiques

Mesure en lux sur le plan de travail en vue de dessus à 25 cm :



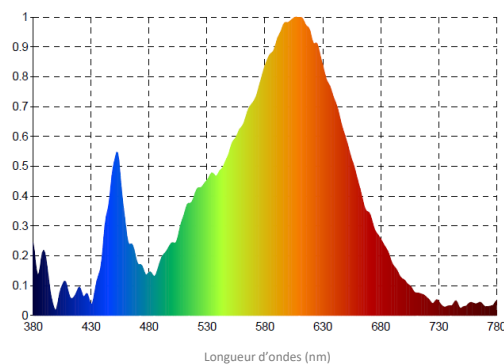
> 500 Lux

Mesure en lux sur le plan de travail en vue de profil à 25 cm :



Max 583 LUX

Mesure en nanomètre du spectre lumineux



SAP. code	400202311	400202312	400202313	400202314
EAN code	3595560042289	3595560042319	3595560042340	3595560042371
Coloris	Noir	Vert lichen	Brique	Orange
Flux lumineux (Lm)	242			
Lux (Lx)	583 à 25 cm			
Efficacité énergétique (Lm/W)	109			
T° de couleur ( K )	3000			
IRC	82			
Durée de vie source (h)	30 000			
Energie consommée (kWh/1000 h)	2			
Temps de charge (h)	4			
Temps d'utilisation en intensité max (h)	8			
Port USB	Oui, uniquement pour charger la batterie de la lampe (câble fourni)			
Poids net (kg)	0,550			

# A PROPOS D'UNILUX

---

Créée en 1952, UNILUX est une entreprise française spécialisée dans l'éclairage et l'ergonomie. Depuis son intégration au sein du groupe Hamelin en 2000, l'entreprise a connu une transformation significative en France et à travers l'Europe en abandonnant sa simple fonction de fournisseur d'éclairage pour devenir un véritable créateur d'ambiance et de bien-être.



## NOTRE EXPERTISE

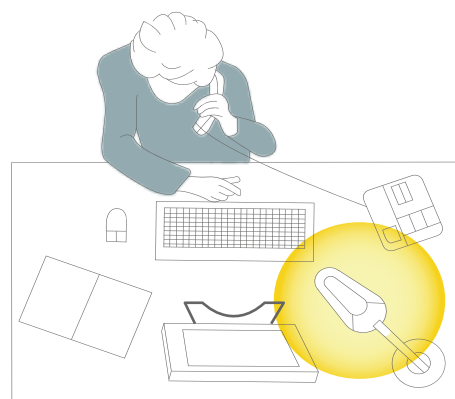
---

### L'éclairage d'appoint

Au bureau, nous sommes souvent exposés à un éclairage artificiel constant. Une qualité d'éclairage médiocre peut entraîner des maux de tête, des troubles du sommeil et une diminution de la concentration. Selon une étude récente, seulement 34 % des espaces de travail atteignent le niveau d'éclairage recommandé de 500 lux par la Médecine du Travail, conformément à la norme DIN EN 12464-1\*. L'éclairage d'appoint est fréquemment utilisé afin d'apporter une luminosité supplémentaire lorsque l'éclairage principal se révèle insuffisant.

### Nos conseils pour bien éclairer son espace de travail :

- Placez votre bureau près des fenêtres pour bénéficier de la lumière du jour et réduire la fatigue oculaire.
- Positionnez la tête de la lampe au minimum à 35 cm au-dessus du plan de travail.
- Placez la lampe du côté opposé à la main qui tient la souris ou écrit.
- Positionnez la lampe de façon à faciliter son réglage.
- Placez votre lampe de manière à éviter les reflets sur les écrans et éviter l'éblouissement direct dans votre champ de vision.



## ENVIRONNEMENT

---



UNILUX met l'accent sur le développement durable et prend des mesures concrètes pour réduire son empreinte environnementale afin de répondre au mieux à l'évolution des attentes de ses consommateurs.



Nous participons notamment à réduire nos émissions de GES de 29 % entre 2021 et 2030 en réponse au défi « Net Zero Carbon Emissions by 2050 ». L'éco-conception, la réduction des émissions, et l'amélioration continue sont au cœur de nos préoccupations.

## pCon Planner

Intégrez les produits Unilux en toute simplicité dans vos aménagements d'espaces 3D.  
Retrouvez les données utiles : dimensions, prix, etc.



## Site internet

Découvrez l'ensemble de notre gamme, conseils, articles de blogs, etc.



## Vous avez des questions ?

Notre service SAV est toujours à votre disposition.

# LEXIQUE



ON / OFF



Variation tactile de l'intensité lumineuse



Batterie rechargeable



Résiste aux projections d'eau



Source lumineuse remplaçable (LED uniquement) par un professionnel



Conformité européenne



Classe énergétique

HAMELIN

BP 70122 - 14204 HEROUVILLE ST CLAIR - France

[www.hamelinbrands.com](http://www.hamelinbrands.com)

[www.my-unilux.com](http://www.my-unilux.com)

E-mail : [contact.unilux@hamelinbrands.com](mailto:contact.unilux@hamelinbrands.com)

UNILUX