

# IDEAL 2465

jusqu'à

**24**

feuilles

**Destructeur professionnel confortable adapté à plusieurs postes de travail. Avec SSC – smart shred control – pour une destruction sans bourrages.**

← **24 cm** →

**Sécurité niveau P-2** 4 mm coupe fibres

Capacité (feuilles)\* : 22-24 | 19-21

**Sécurité niveau P-4** 4 x 40 mm coupe croisée

Capacité (feuilles)\* : 16-18 | 13-15

**Sécurité niveau P-5** 2 x 15 mm coupe croisée

Capacité (feuilles)\* : 11-13 | 9-11

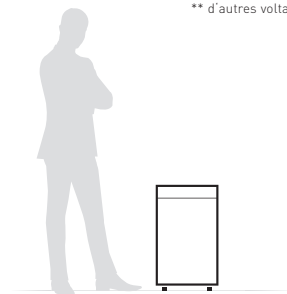


\* Papier DIN A4, 70 g/m<sup>2</sup> | papier 80 g/m<sup>2</sup>

## Données techniques

<b>Capacité</b>	50 litres (meuble)
	35 litres (réceptacle)
<b>Alimentation</b>	230 V / 50 Hz **
<b>Puissance moteur</b>	580 Watts (monophasé)

\*\* d'autres voltages disponibles sur demande



<b>Dimensions, mm</b>	635 x 395 x 291 (H x L x P)
<b>Poids</b>	22 kg

## Caractéristiques

SPS (Système de Protection et de Sécurité) : volet de sécurité breveté contrôlé électroniquement au niveau de l'ouverture ; commande électronique multi-fonctions EASY-SWITCH avec guidage de l'utilisateur grâce à des codes couleurs et des symboles lumineux ; retour automatique et arrêt pour éviter des surépaisseurs ; arrêt automatique en cas de réceptacle plein ; protection électronique de la porte par contact magnétique ; double protection thermique du moteur ; mode zéro énergie : après 30 minutes de veille, le destructeur s'éteint complètement. Marche / arrêt automatiques par cellule. Avec SSC – smart shred control: un smiley sur l'interrupteur EASY-SWITCH signale le rendement du destructeur pendant la destruction afin d'éviter les surépaisseurs et donc les éventuels bourrages. Garantie à vie sur les cylindres de coupe de qualité supérieure, acceptant agrafes et trombones. Modèles coupe fibres et coupe croisée 4 x 40 mm adaptés à la destruction des CD/DVDs les plus courants. Moteur monophasé, puissant et silencieux. Système d'entraînement robuste et hermétique. Meuble en bois de grande qualité monté sur roulettes. Réceptacle pratique et respectueux de l'environnement (pas de sac plastique jetable nécessaire).

# IDEAL

WWW.IDEAL.DE

# IDEAL 2465

## Équipements spécifiques



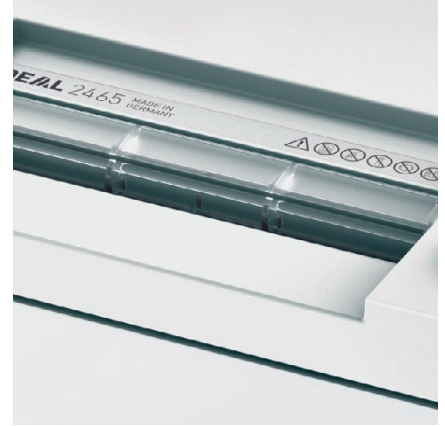
### BLOC DE COUPE EN ACIER SPÉCIAL

Cylindres de coupe de qualité supérieure en acier spécial, acceptant agrafes et trombones. Garantie à vie sur les cylindres de coupe dans des conditions normales d'utilisation.



### EASY-SWITCH

Utilisation intuitive : commande EASY-SWITCH avec guidage de l'utilisateur grâce à des codes couleurs et des symboles lumineux.



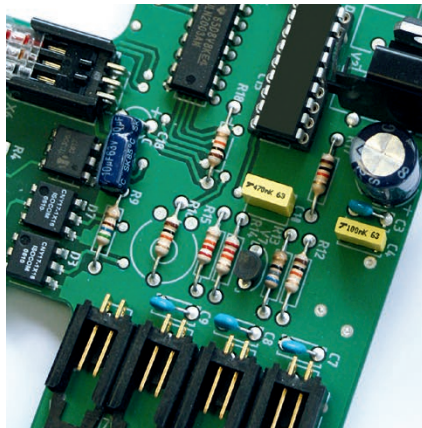
### VOLET DE SÉCURITÉ BREVETÉ

Éminent en matière de sécurité : le volet de sécurité électronique fait partie intégrante du SPS (Système de Protection et de Sécurité).



### RÉCEPTACLE PRATIQUE

Réception aisée des particules dans un réceptacle léger fabriqué en matière synthétique résistante. Le réceptacle peut être utilisé avec ou sans sacs plastiques jetables.



### FONCTIONS AUTOMATIQUES

Testée et fiable : commande électronique pour les différentes fonctions automatiques et le mode zéro énergie.



### SSC - SMART SHRED CONTROL

Détruire est un plaisir : le système SSC indique la capacité utilisée lors de la destruction. Si le smiley s'allume en vert, tout est en ordre. Lorsque le smiley clignote en rouge, le destructeur a atteint les limites de sa capacité.



# IDEAL

certificate  
no. **DP 15044**  
dated 2015-03-25

Translation In any case, the German original shall prevail.

## GS Certificate

Name and address of the holder of the certificate: (customer) Krug & Priester GmbH & Co. KG  
Simon-Schweitzer-Straße 34  
72336 Balingen

Product designation: **file shredder**

Type: 11231001, 11236001, 11240401, 11241001, 11244501, 11246501, 11250203

Testing based on: DIN EN 60950-1:2014 Information Technology Equipment – Safety – Part 1: General requirements  
EN 60950-1:2006+A11:2009+A1:2010+A12:2011 Information Technology Equipment – Safety – Part 1: General requirements  
IEC 60950-1:2005+AMD1:2009+AMD 2:2013 Information Technology Equipment – Safety – Part 1: General requirements  
EN 1010-1:2004+A1:2010 Safety of machinery – Safety requirements for the design and construction of printing and paper converting machines; Part 1: common requirements

Test report: 612.17 - So/Ho  
A 14199  
Produktgruppe: 001.1001

Further details:

The type tested meets the requirements specified in article 21 para. 1 of the German Product Safety Act. The holder of the certificate is entitled to affix the GS mark shown overleaf to the products complying with the type tested. At that, the holder of the certificate shall observe the conditions specified overleaf.

The present certificate including the right to affix the GS mark is valid until: **2020-03-24**

Further provisions concerning the validity, the extension of the validity and other conditions are laid down in the Rules of Procedure for Testing and Certification.



Dipl.-Ing. Andreas Vogl