

IDEAL 2604

jusqu'à

32

feuilles

← 26 cm →

Pour une utilisation centralisée et continue : destructeur professionnel avec ECC – Électronique de Contrôle de Capacité. Disponible dans tous les niveaux de sécurité importants.

Sécurité niveau P-2 4 mm coupe fibres

Capacité (feuilles)* : 30-32 | 26-28

Sécurité niveau P-4 4 x 40 mm coupe croisée

Capacité (feuilles)* : 25-27 | 21-23

Sécurité niveau P-5 2 x 15 mm coupe croisée

Capacité (feuilles)* : 15-17 | 13-15

Sécurité niveau P-6 0,8 x 12 mm coupe micro

Capacité (feuilles)* : 8-10 | 6-8

Sécurité niveau P-7 0,8 x 5 mm super micro coupe

Capacité (feuilles)* : 5-7 | 4-6

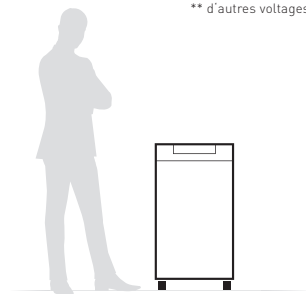
* Papier DIN A4, 70 g/m² | papier 80 g/m²



Données techniques

Capacité	125 litres (meuble)
	100 litres (réceptacle)
Alimentation	230 V / 50 Hz **
Puissance moteur	640 Watts (monophasé)

** d'autres voltages disponibles sur demande



Dimensions, mm	926 x 495 x 470 (H x L x P)
Poids	48 kg
Référence GS	11260401
Attestation N° GS	DP 10035

Caractéristiques

SPS (Système de Protection et de Sécurité) : volet de sécurité breveté contrôlé électroniquement au niveau de l'ouverture; commande électronique multi-fonctions EASY-SWITCH avec guidage de l'utilisateur grâce à des codes couleurs et des symboles lumineux ; retour automatique et arrêt pour éviter des surépaisseurs ; arrêt automatique en cas de réceptacle plein ; protection électronique de la porte par contact magnétique ; double protection thermique du moteur ; mode zéro énergie : après 30 minutes de veille, le destructeur s'éteint complètement. Marche / arrêt automatiques par cellule. ECC (Électronique de Contrôle de Capacité) : système breveté indiquant la capacité utilisée lors de la destruction. Garantie à vie sur les cylindres de coupe de qualité supérieure, acceptant agrafes et trombones (Modèles coupe micro 0,8 x 12 mm et super micro coupe 0,8 x 5 mm : trombones et agrafes doivent être enlevés. Garantie : 1 an). Modèles coupe fibres et coupe croisée 4 x 40 mm adaptés à la destruction des CD/DVDs les plus courants. Moteur monophasé silencieux et particulièrement puissant pour un fonctionnement en continu. Système de transmission robuste et hermétique, avec double entraînement. Meuble en bois de grande qualité monté sur roulettes. Réceptacle pratique et respectueux de l'environnement (pas de sac plastique jetable nécessaire).

IDEAL

WWW.IDEAL.DE

IDEAL 2604

Équipements spécifiques



BLOC DE COUPE EN ACIER SPÉCIAL

Cylindres de coupe de qualité supérieure en acier spécial, acceptant agrafes et trombones. Garantie à vie sur les cylindres de coupe dans des conditions normales d'utilisation (sauf modèles coupe micro et super micro coupe).



EASY-SWITCH

Utilisation intuitive : commande EASY-SWITCH avec guidage de l'utilisateur grâce à des codes couleurs et des symboles lumineux.



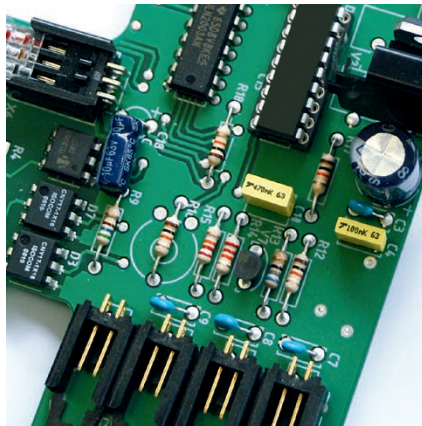
ÉLECTRONIQUE DE CONTRÔLE DE CAPACITÉ

Le système breveté ECC indique la capacité utilisée lors de la destruction afin d'éviter les bourrages.



RÉCEPTACLE PRATIQUE

Réception aisée des particules dans un réceptacle léger fabriqué en matière synthétique résistante. Le réceptacle peut être utilisé avec ou sans sacs plastiques jetables.



FONCTIONS AUTOMATIQUES

Testée et fiable : commande électronique pour les différentes fonctions automatiques et le mode zéro énergie.



LA QUALITÉ DANS LES MOINDRES DÉTAILS

Meuble monté sur roulettes robustes avec des ferrures de grande qualité.



IDEAL

attestation
N°. **DP 10035**
date 25.09.2012

ATTESTATION D'EXAMEN GS

Nom et adresse du titulaire de l'attestation: (auteur de la commande) Krug & Priester GmbH & Co. KG
Simon-Schweitzer-Straße 34
72336 Balingen

Nom et adresse du fabricant voir plus haut

Désignation du produit: Destrocteurs de documents

Type: 11260202, 11222602, 11310203, 11380301, 11380302, 11260401, 11310401

Bases d'essai: DIN EN 60950-1:2011-01+A12:2011-08
EN 60950-1:2006-04+A11:2009-03+A1:2010-03+A12:2011-02
IEC 60950-1:2005-12+AMD1:2009-12
Matériel de traitement de l'information – Sécurité;
Partie 1: Exigences générales
EN 12100-2:2004 Sécurité des machines – Notions fondamentales, principes généraux de conception; Partie 2: Principes techniques
EN ISO 13857:2008 Sécurité des machines – Distances de sécurité empêchant les membres supérieurs et inférieurs d'atteindre les zones dangereuses

Remarques: Ce certificat de contrôle remplace celui portant la référence DP 10035 du 22.03.2010.

Le modèle testé satisfait aux dispositions de la loi allemande sur la sécurité des produits, § 21, paragraphe 1. Le titulaire de l'attestation est autorisé à apposer le label GS (voir verso) sur tout produit identique au modèle approuvé en tenant compte des conditions spécifiées au verso.

La présente attestation ainsi que l'autorisation d'apposer le label GS est valable jusqu'au: **21.03.2015**

Plus de détails concernant la validité, la prolongation de la validité et d'autres conditions sont précisés dans le règlement relatif aux procédures d'essai et de certification daté August 2012.



Signature (Dipl.-Ing. Vogl)

Adresse postale: Postfach • D-65173 Wiesbaden • Siège social: Rheinstr. 6-8 • D-65185 Wiesbaden
Téléphone: +49 (0) 611/131-8219 • email: pruefstele-dp@bgetem.de
612.17-So/Ho • Rapport d'essais: A 09194 • Produktschlüsselnummer: 001.1001